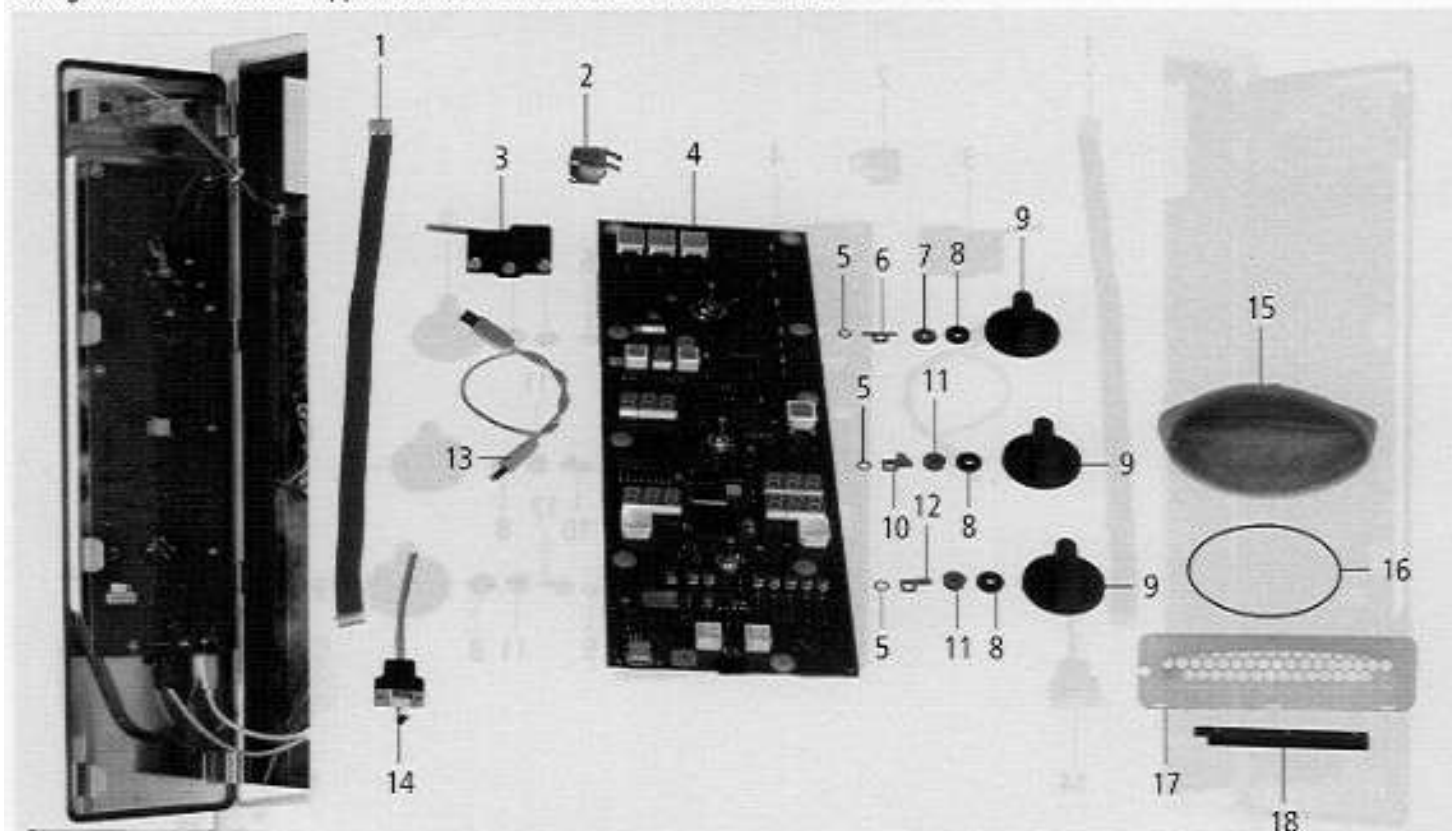


**Bedienblende / Control panel**

 Spannung / Voltage: **3 N AC 400V 50Hz**

 Baugruppe / Group: **1** Ausgabe / Edition: **1.1.1**

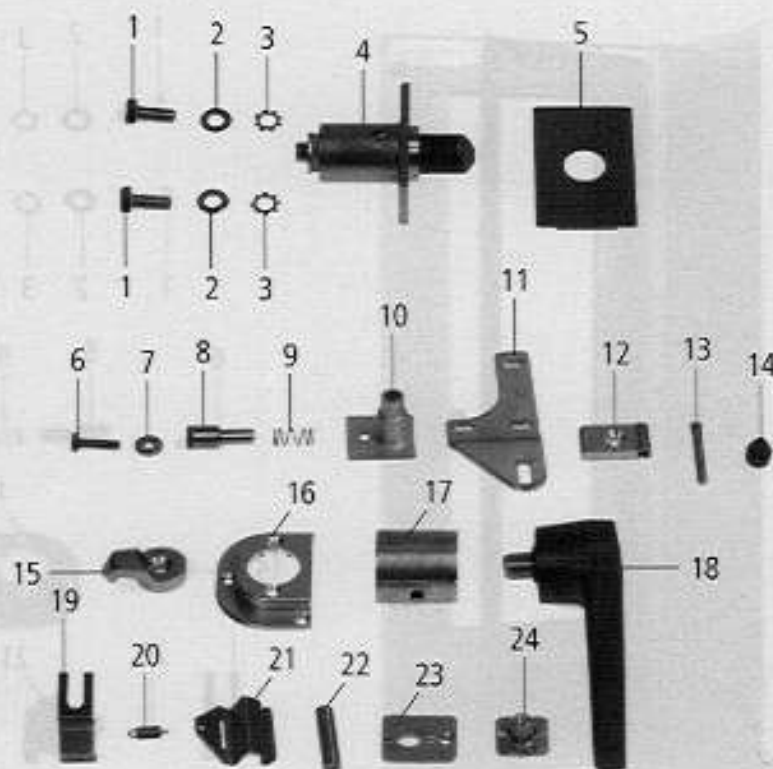
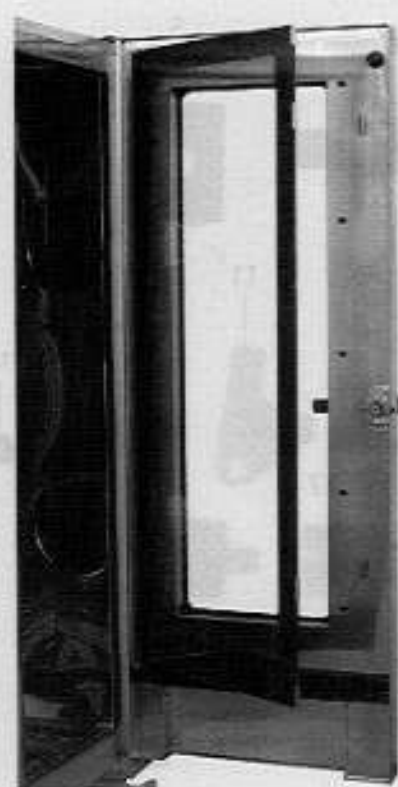
 Gültig ab Seriennummer / Applicable from serial. no.: **E22MA97061001**


Pos.	St.	Ersatzteil Nr.	Bezeichnung	Description	Bez. Sign.
Pos.	Pcs.	Spare part no.			
1	1	8720.1300	Datenüberferkabel CPU-Bedienplatine	Bus cable CPU - operator pcb	
2	1	3006.0107	Alarmsummer 12V, AC	Buzzer 12V ac	T2
3	1	3040.3011	Hauptschalter	Main switch	S1
-	2	1003.0030	Zylinderschraube M3x25	Slotted head screw M3x25	
-	2	1203.0260	Federring B3	Spring washer B3	
-	2	1304.0150	Unterlegscheibe A3,2	Washer A3,2	
-	2	1103.0120	Sechskantmutter M3	Hexagonal nut M3	
4	1	3040.3010	Bedienplatine	Operator pcb	A1
5	3	1315.0101	Kupferdichtung 6x10 mm	Copper gasket 6x10 mm	
6	1	2760.1129	Arretierung für Poti Betriebsartenschalter	Arrestment for Poti mode switch block	
7	1	5110.1029	Dichtung für Betriebsartenschalter	Gasket mode switch	
8	3	5110.1027	Distanzscheibe	Distance plate	
9	3	3013.0344	Knebel	Dial	
10	1	2510.530746	Arretierung für Poti Heißluft	Stop for Poti hot air	
11	2	5110.1028	Dichtung für Poti Heißluft und Kerntemperatur	Gasket Poti hot air, core temperature	
12	1	2760.1100	Arretierung für Poti Kerntemperatur	Stop for Poti core temperature	
13	1	8720.1302	Kabel für Spannungsversorgung	Power supply cable operator pcb	
14	1	8817.1040	Schnittstellenkabel	Interface cable	
15	1	5214.1300	Luftfilter Bedienblende	Air inlet filter control panel	
16	1	5012.0565	O-Ring d 115x2,5mm	O-ring d 115x2,5mm	
17	1	2039.0337	Filterträger Bedienblende	Filter support control panel	
18	1	2039.0338	Gleitschutz Handbrausenschlauch	Corner guard handshower hose	
-	1	5100.1011	Dichtung für Blendeneinsatz	Gasket frame for panel	

**Gerätetür / Door**

 Spannung / Voltage: **3 N AC 400V 50Hz**

 Baugruppe / Group: **8** Ausgabe / Edition: **8.1.1**

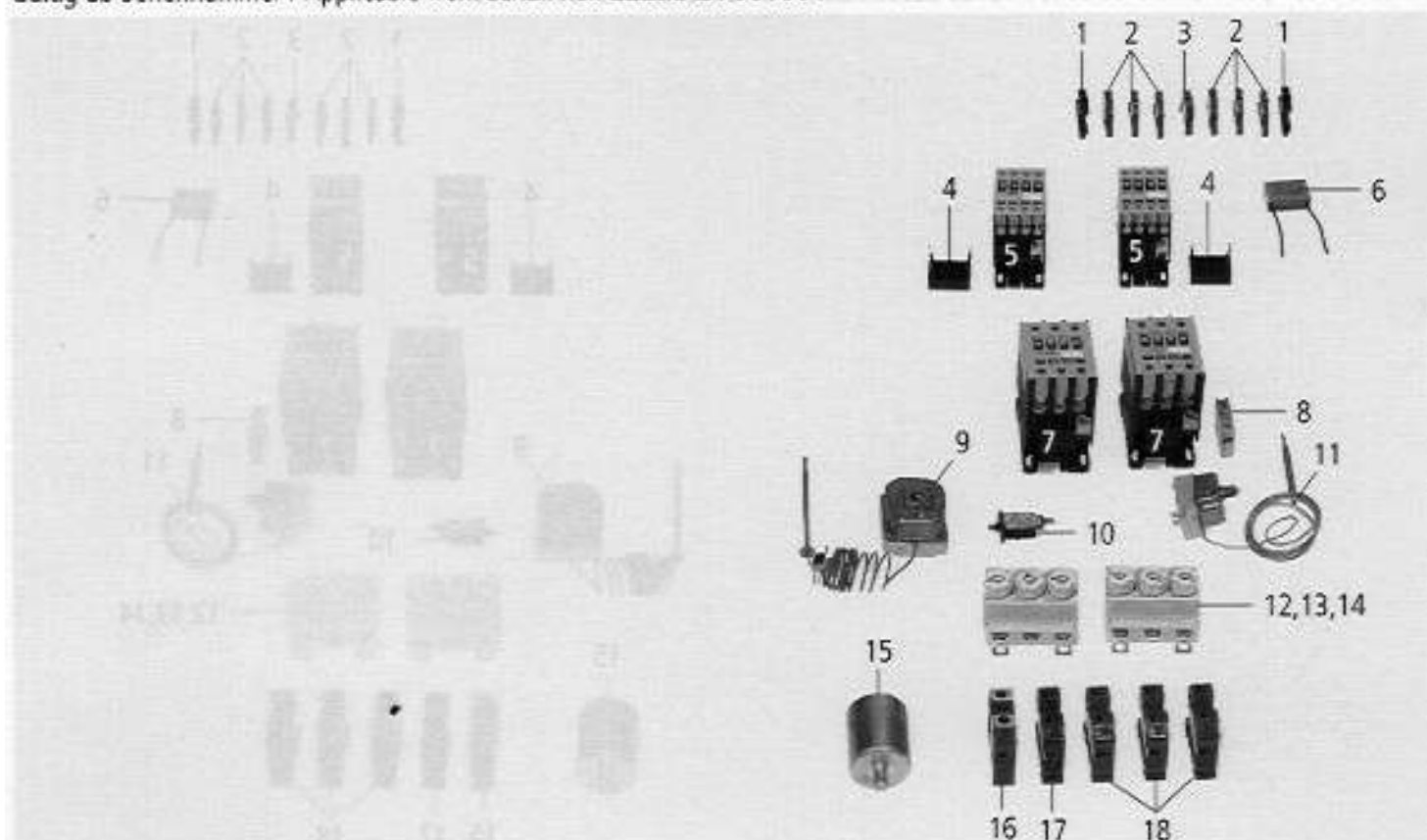
 Gültig ab Seriennummer / Applicable from serial. no.: **E22MA97061001**


Pos.	St.	Ersatzteil Nr.	Bezeichnung	Description	Bez. Sign.
Pos.	Pcs.	Spare part no.			
-	1	8470.5101	Türe kpl.	Door cpl.	
-	1	8474.1319	Innenglasscheibe kpl.	Internal glass cpl.	
-	1	5105.1024	Garraumdichtung	Door gasket	
-	1	5105.1026	HGW-Dichtung	Gasket for transport trolley	
1	2	1008.0760	Sechskantschraube M8x16	Hexagonal screw M8x16	
2	2	1308.0160	Unterlegscheibe A8,4	Washer A8,4	
3	2	1206.0120	Zahnscheibe d 6,4mm	Toothed disc d 6.4 mm	
4	1	8514.1307	Fangkloben	Door catch	
5	1	8455.1300	Schließklobenabdeckung	Door bolt cover	
6	1	1006.0761	Sechskantschraube M 6x12	Hexagonal screw M 6x12	
7	1	1306.0120	Unterlegscheibe A6,4	Washer A6,4	
8	1	2120.1254	Achszapfen Tür oben	Door bolt top	
9	1	2001.0118	Druckfeder oberer Türhaltebolzen	Compression spring upper door bolt	
10	1	2940.1300	Achshülse Tür oben	Sleeve for door bolt top	
11	1	2930.1307	Türhalteplatte oben	Door mounting support top	
12	2	2940.1309	Scharnier für Innenscheibe	Hinge for inner glass	
-	2	1005.1960	Senkschraube mit Innensechskant M5x16	Hex socket countersunk head screw M5x16	
13	3	2120.1258	Rändelbolzen für Türhaltescharnier	Knurled bolt for inner door hinge	
14	2	2039.0402	Puffer für Türe	Door buffer	
15	1	2940.1305	Türriegel	Door bolt	
-	1	1008.1960	Senkschraube m. Innensechskant M 8x30	Countersunk-head screw with hexagonal socket M8x30	
16	1	2940.1306	Abdeckung Türverschluss	Cover door lock	
17	1	8474.1305	Verschluss Tür	Door lock	
18	1	2016.1507	Türgriff	Door handle	
19	1	2760.1396	Federhalter für Arretierung Innenglasscheibe	Spring support	
20	1	2002.0106	Zugfeder für Arretierung Innenglasscheibe	Tension spring for inner window	
21	1	2760.1395	Arretierung Innenglasscheibe	Holding bracket for interior glass	
22	1	3016.1409	Magnet rund	Magnet round	
23	1	2940.1302	Rasthülse	Door setting bolt	
-	1	1008.0766	Sechskantschraube M8x30	Hexagonal screw M8x30	
24	1	2940.1303	Rastzapfen 110°	Stop bolt 110°	
-	1	1005.1960	Senkschraube mit Innensechskant M5x16	Hex socket countersunk head screw M5x16	

**Elektromontageplatte / Electrical Installation**

 Spannung / Voltage: **3 N AC 400V 50Hz**

 Baugruppe / Group: **3** Ausgabe / Edition: **3.1.1**

 Gültig ab Seriennummer / Applicable from serial. no.: **E22MA97061001**


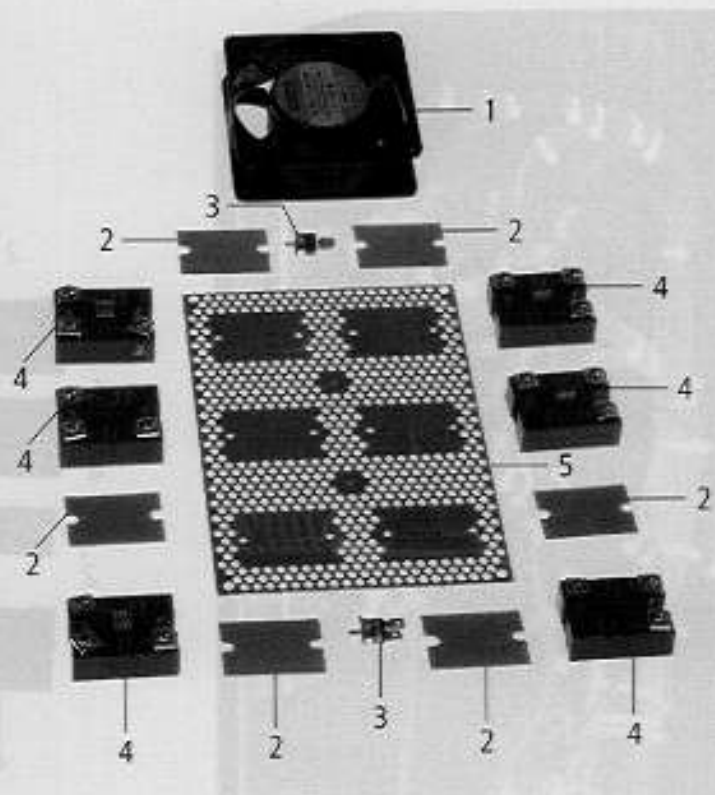
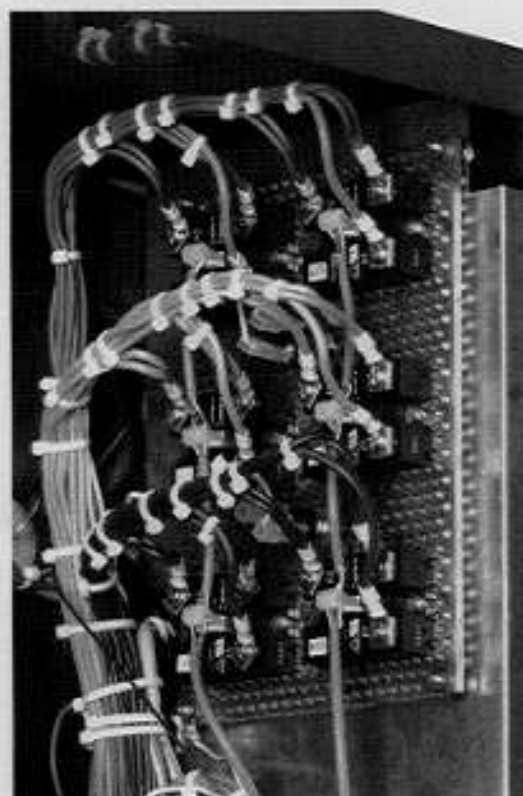
Pos.	St.	Ersatzteil Nr.	Bezeichnung	Description	Bez. Sign.
Pos.	Pcs.	Spare part no.			
1	2	4001.1203	Endklammer für Tragschiene	End plate for supporting rail	
2	6	4001.1216	Reihenklammer 4mm <sup>2</sup> grau	Terminal 4mm <sup>2</sup> grey	
3	1	4001.1222	Erdungsreihenklammer 4mm <sup>2</sup> gelb/grün	Earth terminal 4mm <sup>2</sup> yellow/green	
4	2	3028.0562	RC-Glied für LS4K - LS30K	RC-link for LS4K - LS30K	C2-C5
5	2	3028.0550	Schütz AEG LS 4K01	Contacteur AEG LS 4K01	K2
6	1	3102.1000	Wechselspannungskondensator 1,5 µF,250V	Capacitor 1,5 µF,250V AC	C1
7	2	3028.0554	Schütz AEG LS 15K00	Contacteur AEG LS 15K00	K1
8	1	3028.0560	Hilfskontaktschalter HS07K10 N/C	Auxiliary contact switch HS07K10 N/C	
9	1	3014.0326	Sicherheitstemperaturbegrenzer 360°	Safety temperature limiter 360°C	F3
10	1	3014.0402	Überstromauslöser einpolig f. Motorschutz	Current limiter for motor protection	F6
11	1	3014.0300	Trockengehschutz 135°C	Dry up protector 135°C	F2
12	2	4001.1234	Einbausicherungssockel 3-polig	Fuse holder 3-pol.	F10
13	6	4001.1235	Neozed Schraubkappe	Neozed screw cap	
14	6	3019.0405	Sicherung Neozed 63A	Fuse neozed 63A	F10
15	1	3001.0455	Entstörfilter	Electronic noise filter	Z1
16	1	4001.1233	Erdungsreihenklammer 35mm <sup>2</sup> gelb/grün	Earth terminal 35mm <sup>2</sup> yellow/green	
17	1	4001.1252	Reihenklammer 35mm <sup>2</sup> blau	Terminal 35mm <sup>2</sup> blue	
18	3	4001.1206	Reihenklammer 35mm <sup>2</sup> grau	Terminal 35mm <sup>2</sup> grey	



**Elektromontageplatte / Electrical Installation**

 Spannung / Voltage: **3 N AC 400V 50Hz**

 Baugruppe / Group: **3** Ausgabe / Edition: **3.2.1**

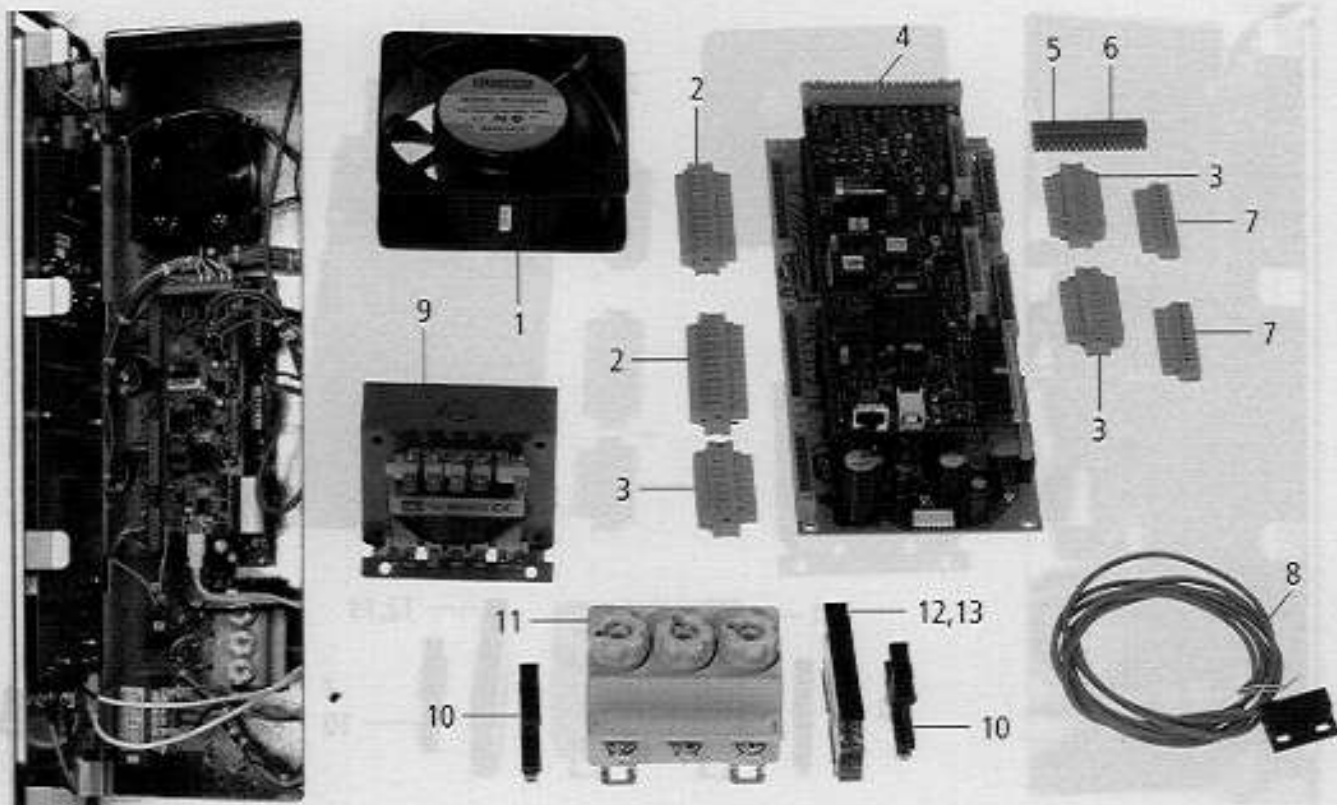
 Gültig ab Seriennummer / Applicable from serial. no.: **E22MA97061001**


Pos.	St.	Ersatzteil Nr.	Bezeichnung	Description	Bez.
Pos.	Pcs.	Spare part no.			Sign.
1	1	3101.1008	Kühllüfter	Cooling motor	M2
2	6	3028.0531	Wärmeleitfolie für Leistungshalbleiter	Heat transfer tape solid state relais	
3	2	3014.0325	Bimetallschalter 110°, Halbleiterplatte	Bimetal switch 110° solid state relay	F4
4	6	3028.0533	Leistungshalbleiter 2x40A	Solid State relais 2pol, 40A	K3
-	12	1004.0500	Gewinde Schneidschraube M4x8 mit Linsenkopf	Raised countersunk metal screw M4x8	
-	12	1204.0120	Zahnscheibe A4,3	Toothed lock washer A4,3	
5	12	2930.1304	Kühlplatte-Leistungshalbleiter	Cooling plate solid state relay	
-	4	1004.0662	Innensechskantschraube M4x25	Allen screw M4x25	
-	4	1204.0120	Zahnscheibe A4,3	Toothed lock washer A4,3	
-	4	1306.0218	Unterlegscheibe A4,3 DIN9021	Washer A4,3 DIN9021	
-	4	1104.0122	Sechskant-Combimutter M4 verzinkt	Hex combination nut M4 galv	

**Elektromontageplatte / Electrical Installation**

 Spannung / Voltage: **3 N AC 400V 50Hz**

 Baugruppe / Group: **2** Ausgabe / Edition: **2.1.1**

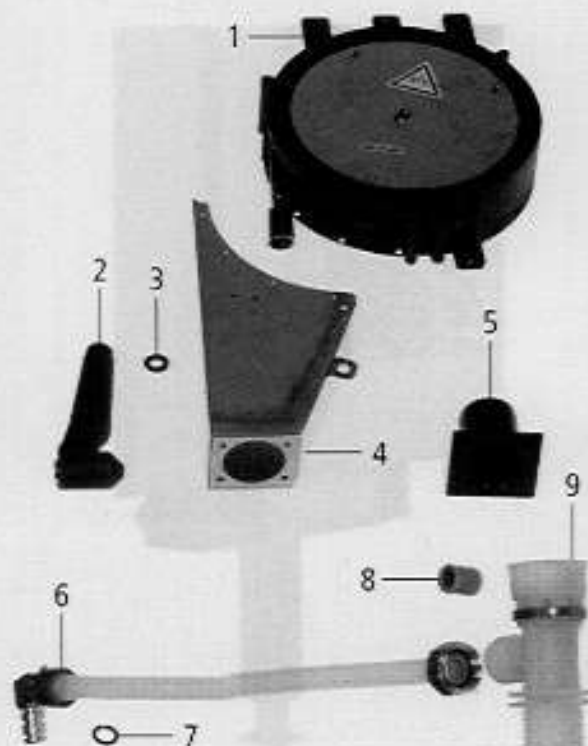
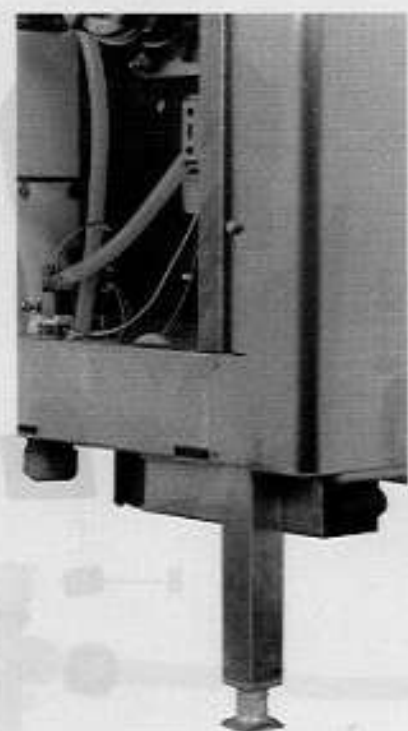
 Gültig ab Seriennummer / Applicable from serial. no.: **E22MA97061001**


Pos.	St.	Ersatzteil Nr.	Bezeichnung	Description	Bez. Sign.
Pos.	Pcs.	Spare part no.			
1	1	3101.1008	Kühllüfter	Cooling motor	M2
2	2	3040.0254	Steckerleiste 12pol, 5.08	Multipoint connector 12pol, 5.08	
3	3	3040.0253	Steckerleiste 8polig, 5.08	Multipoint connector 8pol, 5.08	
4	1	3040.3000	Bedienplatine	Operator pcb	A1
5	1	3040.0262	Steckerleiste links 10polig, 3.5	Multipoint connector left 10polig, 3.5	
6	1	3040.0261	Steckerleiste rechts 10polig 3.5	Multipoint connector right 10polig	
7	2	3040.0256	Steckerleiste 12pol, 3.5	Multipoint connector 12pol, 3.5	
8	1	3016.1415	Türkontaktschalter	Door contact switch	S3
9	1	3037.0240	Steuertrafo 200-260V	Control transformer 200-260V	T1
10	2	4001.1203	Endklammer für Tragschiene	End plate for supporting rail	
11	1	4001.1234	Einbausicherungssockel 3-polig	Fuse holder 3-pol.	F7
-	3	4001.1235	Neozed Schraubkappe	Neozed screw cap	
-	3	4001.1238	Paßeinsatz 16A	Insert adapter 16A	
-	3	3019.0401	Sicherung Neozed 16A	Fuse Neozed 16A	F7
12	1	4001.1283	Sicherungsklemme 6x32.4 qmm	Fuse holder terminal block 4qmm,6x32mm	F1
13	1	4001.0224	Sicherung 6.35x32mm, 6.3A träge	Fuse 6.35x32mm, 6.3A slow	F1

**Handbrause / Hand shower**

 Spannung / Voltage: **3 N AC 400V 50Hz**

 Baugruppe / Group: **11** Ausgabe / Edition: **11.1.1**

 Gültig ab Seriennummer / Applicable from serial. no.: **E22MA97061001**


Pos.	St.	Ersatzteil Nr.	Bezeichnung	Description	Bez.
Pos.	Pcs.	Spare part no.			Sign.
1	1	8655.2020	Schlauchroller	Handshower roll guide	
2	1	2060.1000	Handbrause	Hand shower	
3	1	5012.0539	Dichtung für Verschraubung G 1/2"	Gasket for G1/2" threaded joint	
4	1	8655.2022	Schlauchführung für Handbrause	Hose guide for handshower	
5	1	2060.1211	Tulpe für Handbrause	Tulip for handshower	
-	4	1107.0103	Schnellbefestiger d3mm	Quick fastener d3mm	
6	2	2062.0329	Anschlußrohr Schlauchroller	Connecting pipe hand shower	
7	1	2060.0228	O-Ring für Brauseschlauch	O-ring for shower hose	
8	1	2069.0105	Rückschlagventil DN8	Non return valve DN8	
9	1	8464.1300	T-Stück Wasseranschluss Handbrause	T-water connection handshower	

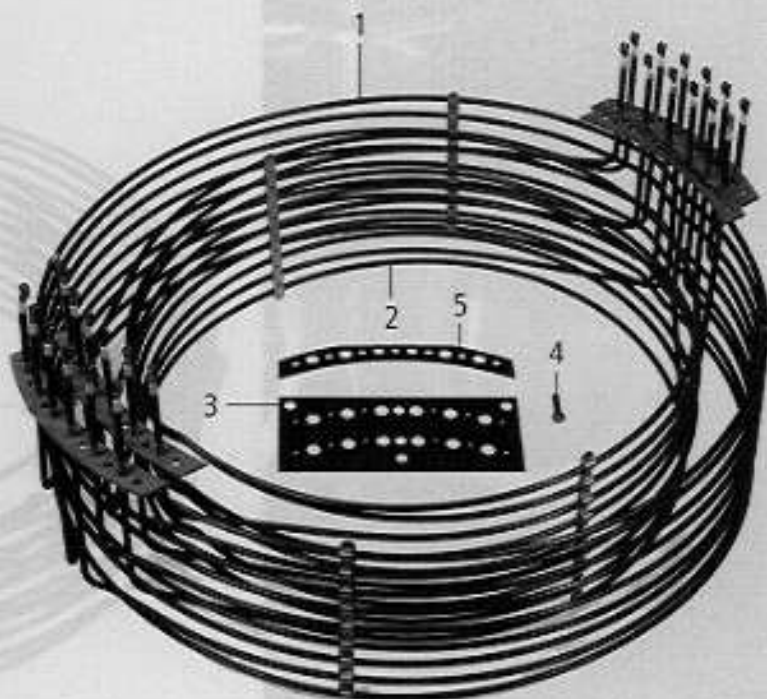
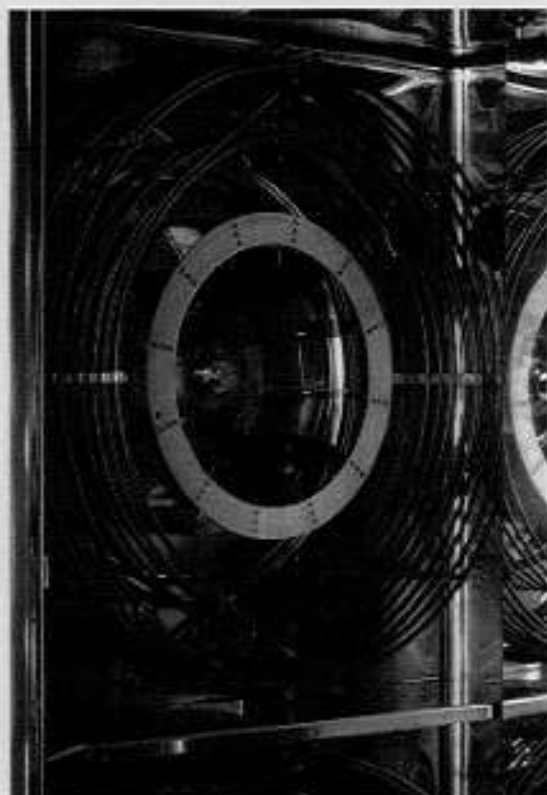


**Heißluftheizung / Hot air heating**

Spannung / Voltage: **3 N AC 400V 50Hz**

Baugruppe / Group: **5** Ausgabe / Edition: **5.1.1**

Gültig ab Seriennummer / Applicable from serial. no.: **E22MA97061001**



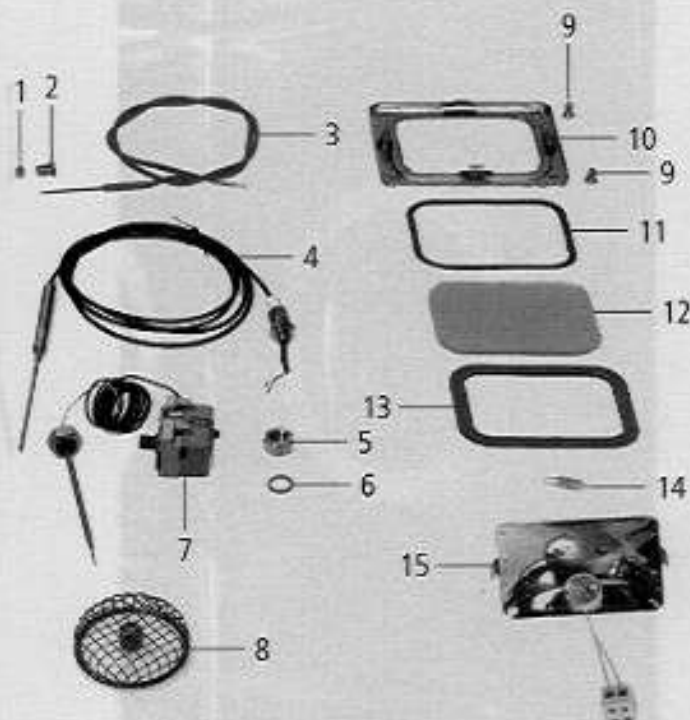
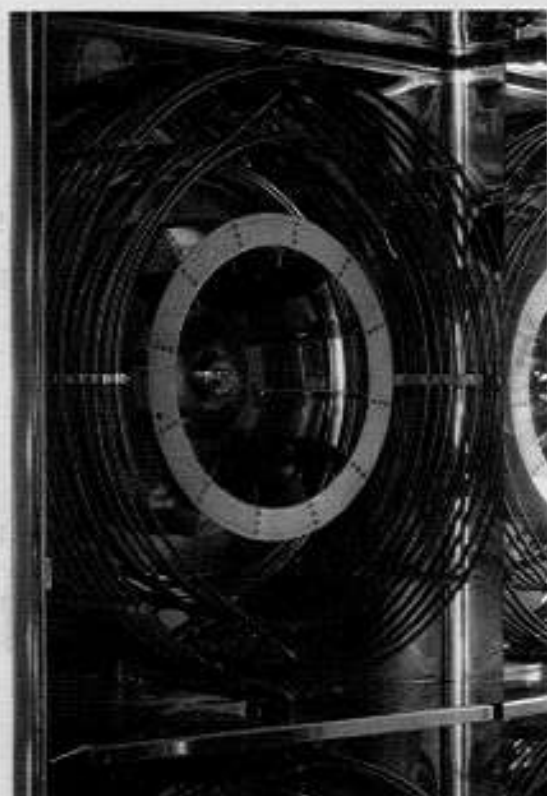
Pos.	St.	Ersatzteil Nr.	Bezeichnung	Description	Bez. Sign.
Pos.	Pcs.	Spare part no.			
1	2	3200.1003	Heizregister außen 230V	Outer heating assembly 230V	
2	2	3200.1002	Heizregister innen 230V	Inner heating assembly 230V	
3	4	2150.1252	Doppelflansch Aussenseite für Heizregister	External flange for hot air heater	
4	24	1006.0766	Sechskantschraube M 6x25, HL Register	Hexagonal screw M6x25, hot air heater	
-	24	1306.0222	Unterlegscheibe 6.4x15x1.5	Washer A6.4x15x1.5	
5	8	5110.1009	Dichtring f. Heizregister	Seal ring for heating assembly	

**Garraum / Interior cabinet**

Spannung / Voltage: **3 N AC 400V 50Hz**

Baugruppe / Group: **7** Ausgabe / Edition: **7.1.1**

Gültig ab Seriennummer / Applicable from serial. no.: **E22MA97061001**



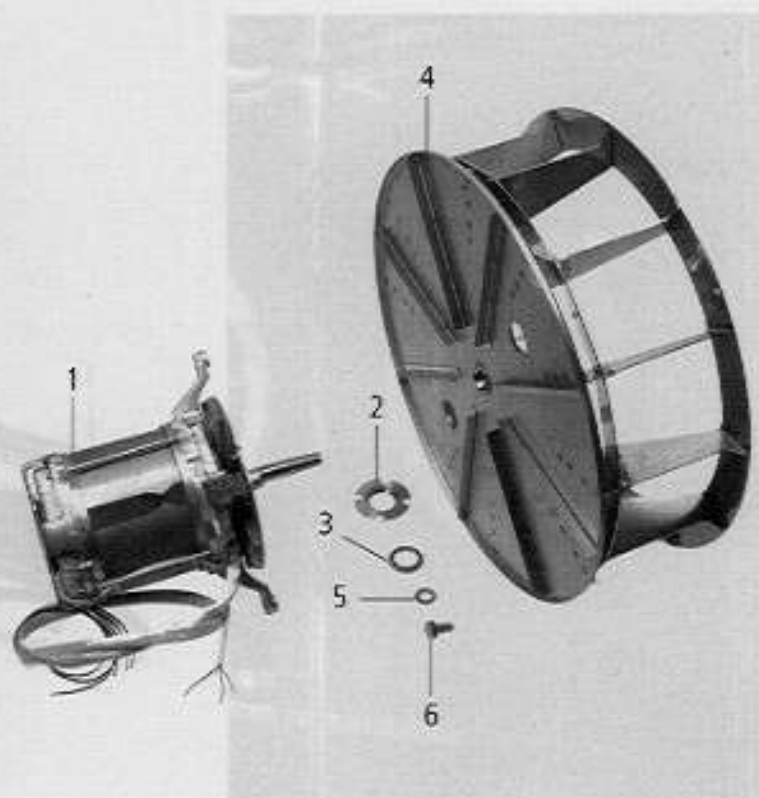
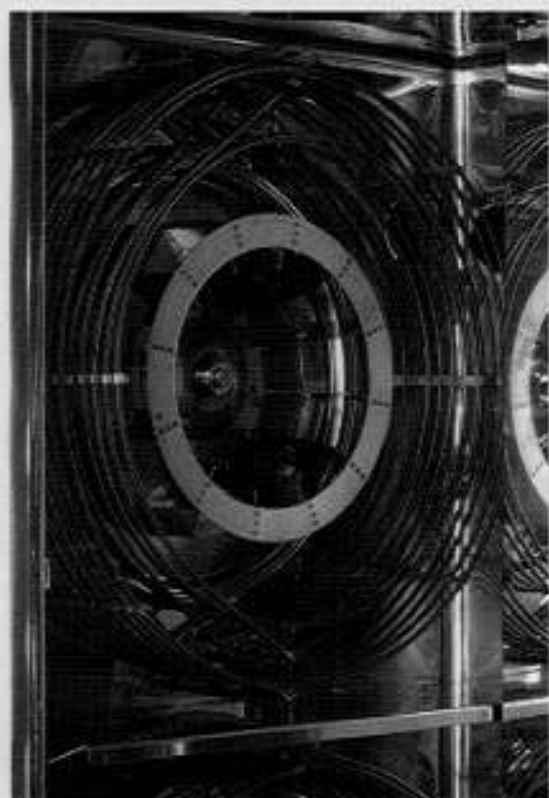
Pos.	St.	Ersatzteil Nr.	Bezeichnung	Description	Bez. Sign.
Pos.	Pcs.	Spare part no.			
-	1	8516.1314	Luftleitblech	Air baffle	
1	1	3014.0162	Dichtkegel für Thermoelement	Sealing cone for thermo element	
2	1	3014.0163	Stopfbuchsnippel für Thermoelement	Gasket sleeve with nipple	
3	1	3014.1000	Thermoelement - lang -	Thermocouple -long-	B1
4	1	3035.0710	Einstechfühler	Meat probe sensor	B3
5	1	1112.0110	Sechskantmutter M 10	Hexagonal nut M10	
6	1	1315.0105	Kupferdichtring für Einstechfühler	Copper washer for meat probe sensor	
7	1	3014.0326	Sicherheitstemperaturbegrenzer 360°C	Safety temperature limiter 360°C	F3
8	1	2005.0302	Ablaufsieb	Outlet sieve	
9	4	1008.0753	Sechskantschraube M 5x8	Hexagonal screw M5x8	
10	1	8514.1017	Andrückrahmen f. Garraumbeleuchtung	Press down frame for interior lighting	
11	1	5110.1022	Dichtungsrahmen außen	External gasket frame	
12	1	5201.1000	Glas f. Garraumbeleuchtung	Glass for interior lamp	
13	1	5110.1023	Dichtungsrahmen innen	Internal gasket frame	
14	1	3024.0201	Halogengarraumlampe 10 W/12V/300°	Halogen bulb 10 W/12V/300°	
15	1	8514.1018	Reflektor kpl. f. Garraumbeleuchtung	Reflector unit for interior lighting	



**Motor und Lüfterrad / Motor and fan wheel**

 Spannung / Voltage: **3 N AC 400V 50Hz**

 Baugruppe / Group: **6** Ausgabe / Edition: **6.1.1**

 Gültig ab Seriennummer / Applicable from serial. no.: **E22MA97061001**


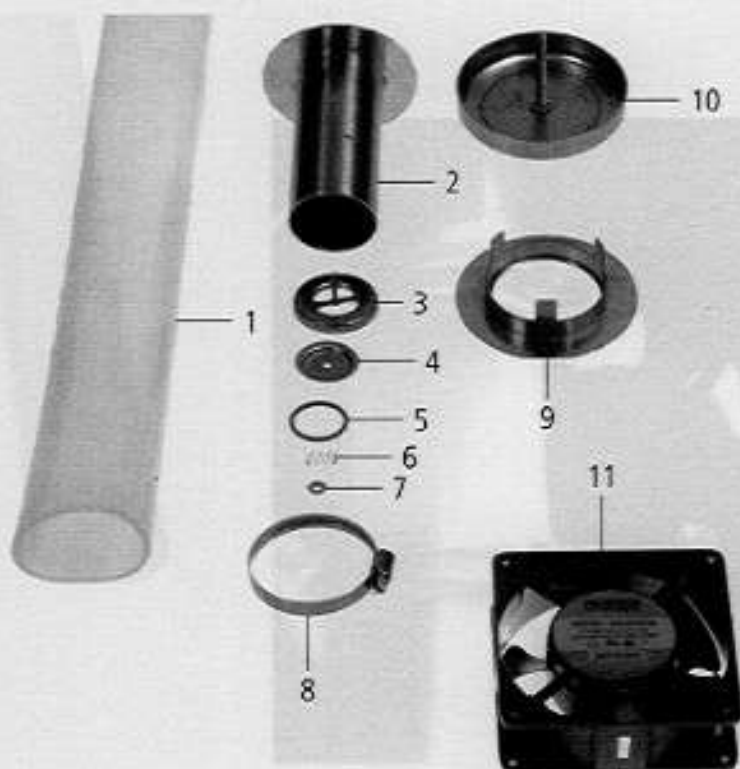
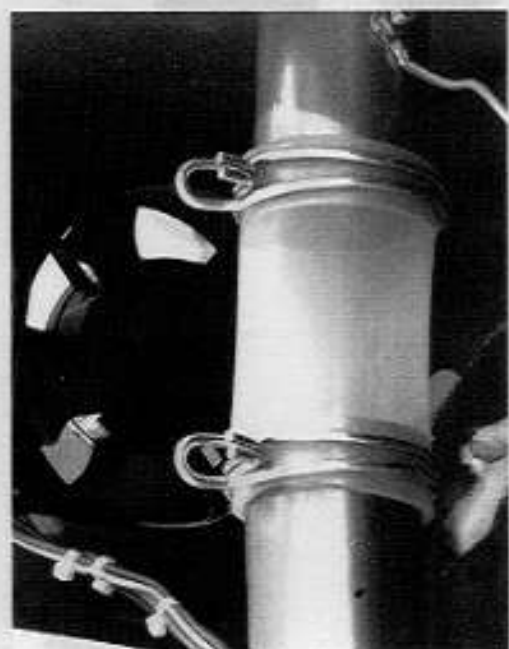
Pos.	St.	Ersatzteil Nr.	Bezeichnung	Description	Bez. Sign.
Pos.	Pcs.	Spare part no.			
1	2	3100.1023	Lüftermotor	Fan motor	M1
-	8	1108.0260	Sechskantmutter M 8	Hexagonal nut M8	
-	8	1208.0260	Federring B8	Spring washer B8	
2	2	2016.0876	Dichtungsflansch für Motorwelle	Gasket flange for engine shaft	
3	2	5001.0207	Motorwellendichtung	Motor shaft gasket type	
-	8	1106.0220	Sechskantmutter M6 flach	Hexagonal nut M6 flat	
-	8	1306.0120	Unterlegscheibe A6,4	Washer A6.4	
4	2	2012.0508	Lüfterrad	Fan wheel	
5	2	1328.0103	Sperrkantscheibe A16,4	Safety washer A16.4	
6	2	1016.0701	Sechskantschraube M 16x25	Hexagonal screw M16x25	

**Sicherheitsventil / Safety valve**

Spannung / Voltage: **3 N AC 400V 50Hz**

Baugruppe / Group: **9** Ausgabe / Edition: **9.1.1**

Gültig ab Seriennummer / Applicable from serial. no.: **E22MA97061001**



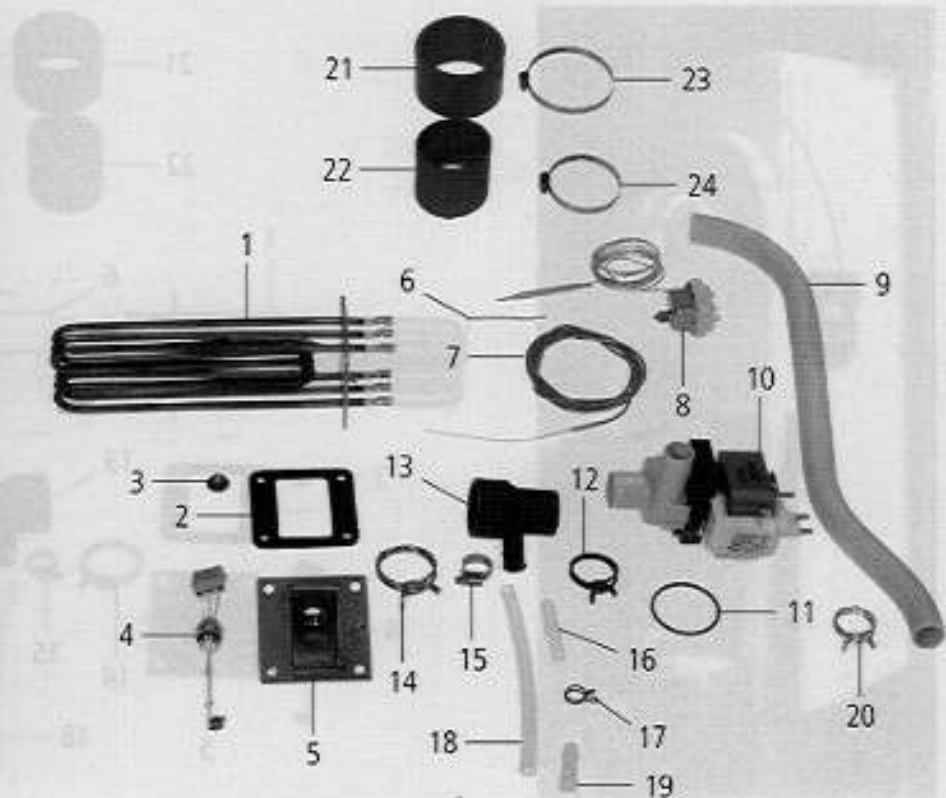
Pos.	St.	Ersatzteil Nr.	Bezeichnung	Description	Bez. Sign.
Pos.	Pcs.	Spare part no.			
1	1	2112.1301	Silikonschlauch d50x3x100	Silicone hose d50x3x100	
2	1	8450.1305	Rohr für Sicherheitsventil	Mounting pipe for safety valve	
3	1	2064.1302	Teller für Sicherheitsventil	Base for safety valve	
4	1	2064.1304	Deckel für Sicherheitsventil	Cover for safety valve	
5	1	5012.0546	O-Ring d 17,0x2,0mm	O-ring d 17,0x2,0mm	
6	1	2001.0117	Druckfeder für Sicherheitsventil	Compression spring for safety valve	
7	1	1107.0103	Schnellbefestiger d3mm	Quick fastener d3mm	
8	2	2066.0504	Schlauchschelle 40-60mm	Hose clamp 40-60mm	
9	1	2812.1304	Abstandshalter für Glocke	Spacer for vent cover	
10	1	8455.1209	Glocke	Vent cover	
11	1	3101.1008	Kühllüfter	Cooling motor	M2

**Dampfgenerator / Steam generator**

Spannung / Voltage: **3 N AC 400V 50Hz**

Baugruppe / Group: **4** Ausgabe / Edition: **4.1.1**

Gültig ab Seriennummer / Applicable from serial. no.: **E22MA97061001**



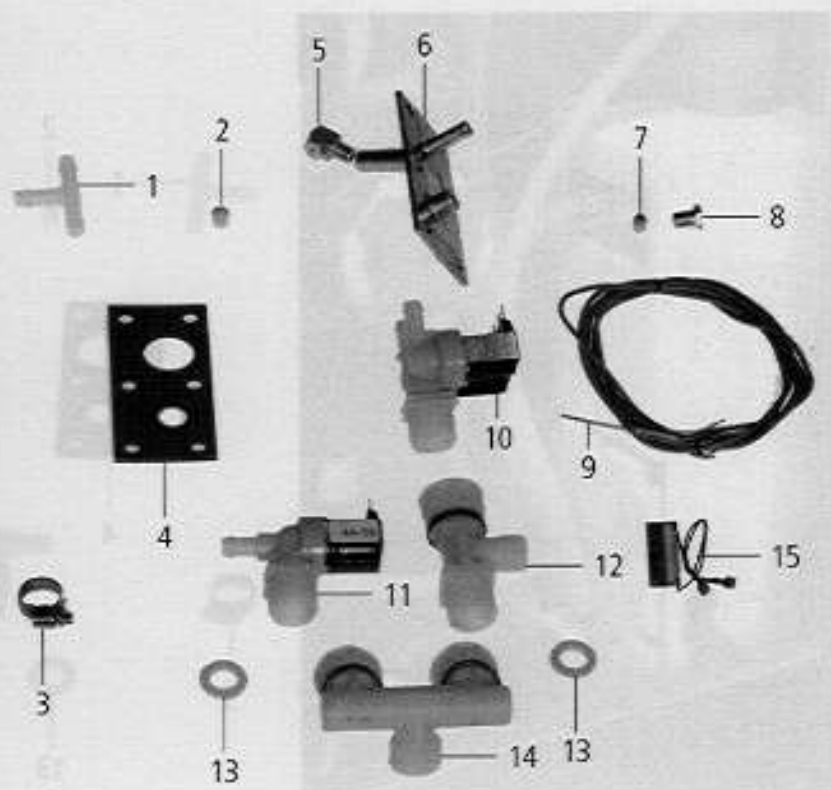
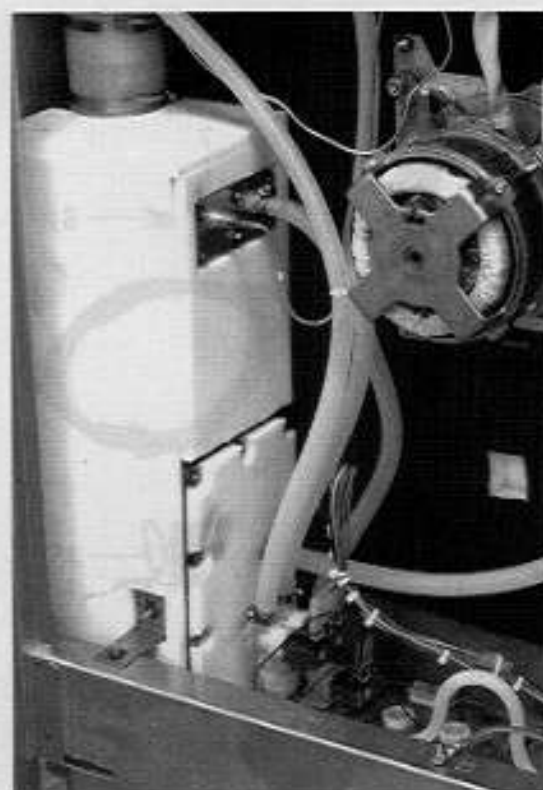
Pos.	St.	Ersatzteil Nr.	Bezeichnung	Description	Bez. Sign.
Pos.	Pcs.	Spare part no.			
-	-	2067.0050	Silikonschlauch 1m	Silicone hose 1m	
1	6	3201.1000	Tauchheizkörper 3x3 kw 230V	Heating element 3x3 kw 230V	
2	7	5110.1003	Dichtung f. Tauchheizkörper	Gasket for heating element	
3	28	1106.0803	Sechskant-Combinutter M6 verzinkt	Hex combi nut M6 galv	
4	1	3002.0402	Füllstandselektrode 90mm	Filling level electrode 90mm	S2
5	1	2920.1300	Einsatz Niveauelektrode	Level elektrode insert	
6	1	2740.1040	Klemmblech Dampfgenerator	Clamping plate for steam generator	
7	1	3014.0165	Thermoelement Dampfgenerator	Thermo element steam generator	B5
8	1	3014.0300	Trockengehschutz 135°C	Dry up protector 135°C	F2
9	1	2112.1305	Entleerschlauch	Emptying hose type 202	
10	1	3002.1000	Entleerungspumpe 200-240V 50/60Hz	Emptying pump 200-240V 50/60Hz	M4
11	1	5012.0560	O-Ring Dichtung Entleerungspumpe	O-Ring gasket emptying pump	
12	1	2066.0519	Schlauchklemme 35,6mm	Hose clamp 35,6mm	
13	1	2118.1000	Pumpenanschlußstutzen	Pump connection spout	
14	1	2066.0526	Schlauchklemme 46mm	Hose clamp 46mm	
15	1	2066.0530	Schlauchklemme 16,4mm	Hose clamp 16,4mm	
16	1	2062.0331	Verbindungsteil GS 10	Connecting piece GS 10	
17	1	2066.0527	Schlauchklemme 14mm	Hose clamp 14mm	
18	1	2110.1008	Silikonschlauch DG-Entleerung	Drain hose steam generator	
19	1	2120.1259	Stopfen 10mm Entleerschlauch DG	Stop plug 10mm drain hose steam generat.	
20	2	2066.0518	Schlauchklemme 30mm	Hose clamp 30mm	
21	1	2112.1016	Dampfschlauch 80x7	Steam hose 80x7	
22	1	2112.1307	Dampfschlauch	Steam hose	
23	2	2066.0516	Schlauchselle 60x80mm	Hose clamp 60x80mm	
24	2	2066.0300	Schlauchselle 50-70mm	Hose clamp 50-70mm	



**Wasseranschluß / Water supply**

 Spannung / Voltage: **3 N AC 400V 50Hz**

 Baugruppe / Group: **10** Ausgabe / Edition: **10.1.1**

 Gültig ab Seriennummer / Applicable from serial. no.: **E22MA97061001**


Pos.	St.	Ersatzteil Nr.	Bezeichnung	Description	Bez. Sign.
Pos.	Pcs.	Spare part no.			
-	-	2067.0050	Silikonschlauch 1m	Silicone hose 1m	
-	1	8666.1316	Flansch Ablöschkasten	Flange quenching chamber	
-	1	5110.1303	Dichtung Deckel Ablöschkasten	Gasket cover quenching box	
1	1	2062.0302	T-Stück TS10	T-piece TS 10	
2	1	2069.0107	Rückschlagventil DN6 Belüftung DG	Non return valve DN6 steam generator	
3	3	2066.0205	Schlauchschelle 12-18mm	Hose clamp 12-18mm	
4	1	5110.1302	Dichtung Flansch Ablöschdüse	Gasket flange quenching nozzle	
5	1	2016.0943	Ablöschdüse	Quenching nozzle	
6	1	8666.1201	Flansch Ablöschdüse	Flange quenching nozzle	
7	1	3014.0162	Dichtkegel für Thermoelement	Sealing cone for thermo element	
8	1	3014.0163	Stopfbuchsnippel für Thermoelement	Gasket sleeve with nipple	
9	1	3014.1005	Thermoelement kurz	Thermocouple short	B2
10	1	3002.0330	Doppelmagnetventil kpl. 220-240V 50Hz	Double solenoid valve unit 220-240V 50Hz	Y1,Y3
11	1	3002.0331	Einfachmagnetventil kpl. 220-240V 50Hz	Single solenoid valve unit 220-240V 50Hz	Y2
12	1	8464.1300	T-Stück Wasseranschluss Handbrause	T-water connection handshower	
13	2	5110.1024	Dichtung für Verschraubung G 3/4"	Gasket for G3/4" threaded joint	
14	1	8664.1301	Brückenfitting 3/4" Wasseranschluss	Water connection fitting 3/4"	
15	3	3035.0508	RC-Glied	RC-link	C6-C8

**Sonstiges / Miscellaneous**

Baugruppe / Group: 12 Ausgabe / Edition: 12.1.1

Gültig ab Seriennummer / Applicable from serial. no.: E22MA97061001

Pos.	Ersatzteilnr.:	Bezeichnung	Description
Pos.	Spare part no.		
1	1003.2260	Linsenk-Blechschaube HC4,2x16	Raised countersunk head - self-tapping screw HC4,2x16
2	1004.2160	Sechskant Blechschaube B4,2x16	Hex head tapping screw B4, 2x16
3	1104.0821	Blechmutter B3,9	Climp B3,9
4	1107.0100	Schnellbefestiger d4,0 mm	Quick fastener d4.0 mm
5	1107.0101	Schnellbefestiger d5,0mm	Quick fastener d5,0mm
6	1107.0102	Schnellbefestiger d12mm	Quick fastener d12mm
7	1107.0103	Schnellbefestiger d3mm	Quick fastener d3mm
8	1311.2260	Schraubenrosette 5x12,5	Rosette 5x12,5
9	1603.0165	Blindniete 3,2x9,5	Blind rivet 3.2x9.5
10	1901.0042	Blechklammer für Außenmantel	Clamp for exterior cabinet
11	1901.0044	Blechklammer für Deckel bis 05/95	Clamp for cover up to 05/95
12	2001.0042	Loctite Schraubensicherung 10ml	Screw locking, heat resistant 10ml
13	2005.0603	Lenkrolle d/125 mit Feststeller	Castor d/125 with stopper
14	2005.0604	Lenkrolle d/125 ohne Feststeller	Castor d/125 without stopper
15	2039.0111	Metall-Einsteckfuß 40x40	Foot adjustable metal, 40 x 40
16	2039.0120	Fußoberteil 85mm	Upper part of pedestal 85mm
17	2039.0121	Fußunterteil	Lower part of pedestal
18	3016.1409	Magnet rund Tischgeräte	Magnet round table models
19	4002.0100	Flachsteckhülse 2,5x6,3	Cable shoes 2,5x6,3
20	4004.0100	Aderendhülse 1,0mm <sup>2</sup>	Wire end sleeve 1,0mm <sup>2</sup>
21	4004.0101	Aderendhülse 1,5mm <sup>2</sup>	Wire end sleeve 1,5mm <sup>2</sup>
22	4004.0102	Aderendhülse 2,5mm <sup>2</sup>	Wire end sleeve 2,5mm <sup>2</sup>
23	4004.0103	Aderendhülse 4mm <sup>2</sup>	Wire end sleeve 4mm <sup>2</sup>
24	4004.0104	Aderendhülse 6mm <sup>2</sup>	Wire end sleeve 6mm <sup>2</sup>
25	4004.0105	Aderendhülse 10mm <sup>2</sup>	Wire end sleeve 10mm <sup>2</sup>
26	4004.0106	Aderendhülse 16mm <sup>2</sup>	Wire end sleeve 16mm <sup>2</sup>
27	4004.0114	Aderendhülse 0,75mm <sup>2</sup>	Wire end sleeve 0,75mm <sup>2</sup>
28	4005.0101	Kabelbinder 145mm lang	Cable strap 145mm long
29	4005.0102	Kabelbinder 100mm lang	Cable strap 100mm long
30	4007.0305	Kabelverschraubung PG 21	Screw-type conduit fitting PG 21
31	4007.0306	Reduzierstück PG 29/21	Reducing socket PG 29/21
32	4007.0405	Kabelverschraubung PG 16	Screw-type conduit fitting PG 16
33	4007.0406	Reduzierstück PG 29/16	Reducing socket PG 29/16
34	4007.0521	Sechskantmutter für PG 13,5	Hex screw for PG 13,5
35	4007.0526	Sechskantmutter für PG 21	Hex screw for PG 21
36	4007.0604	Kabelverschraubung PG 42 mit Zugentlast.	Cable connection PG 42, strain relief
37	4007.0605	Sechskantmutter PG42	Lock nut cable connection PG 42
38	4007.0606	Kabelverschraubung PG 36	Screw-type conduit fitting PG 36
39	4007.0607	Sechskantmutter für PG 36	Hex screw for PG 36
40	4007.0614	Stopfen PG 13,5	Plug PG 13,5
41	4007.0615	Stopfen PG 21	Plug PG 21
42	4007.0621	Durchführungsstülpe d 36mm	Lead-in grommet d 36 mm
43	5003.0300	Isolierung Dampfgenerator 1250x1250mm	Insulation steam generator 1250x1250mm
44	5006.0200	Tube Silikon E41	Silicone (tube) E41
45	5006.0500	Kleber Isolierung Dampfgenerator 310ml	Adhesive isulation steam generator 310ml
46	6004.0100	Handdruck Sprühpistole	Spray-pistol
47	6004.0101	Verlängerung Handdruck Sprühpistole	Lengthening piece for spray-pistol
48	6004.0102	Dichtung Handdruck Sprühpistole	Gasket for spray-pistol
49	6004.0203	Entkalker-Fußpumpe	Descaler foot pump
50	6006.0101	RATIONAL Spezialreiniger	RATIONAL special cleaning agent
51	6006.0110	RATIONAL Entkalker	RATIONAL descaler
52	9003.0202	Unimoly plus, 180 °C	Unimoly plus, 180 °C
53	9006.0850	Metallwaschcreme	Stainless steel cleaning paste